

Bewässerung

ZÄHLER WT MID



Tangentiale Flügelradzähler, in ausziehbarer Ausführung

WT MID ist die neue Linie von Maddalena für tangentiale Flügelradwasserzähler mit trockenem Zifferblatt und in ausziehbarer Ausführung.

Sie sind neu und wurden entwickelt, um den strengen Vorschriften der Richtlinie 2004/22/EG (MID) und der Europäischen Norm EN 14154 zu entsprechen.

WT MID ist eine technisch optimale Lösung für den Einsatz in Bewässerungsanlagen, verbunden mit den guten messtechnischen Leistungen, die nach der Europäischen Richtlinie zertifiziert und auf Zeit durch die verwendeten Materialien garantiert werden.

WT MID ist für Fernkommunikation konstruiert: das Gerät kann mit einem Impulsgeber und einem Funkmodul ausgestattet werden, wobei die mechanischen und messtechnischen Eigenschaften, sowie leichte Ablesbarkeit erhalten bleiben. All das garantiert Maddalena: ein Unternehmen, das seit einem Jahrhundert hochwertige Messinstrumente erzeugt.



maddalena[®]

www.maddalena.it

ZÄHLER WT MID

WT MID ist ein tangentialer Flügelradzähler in ausziehbarer Ausführung. Das Zählwerk ist trocken mit Magnetübertragung: der einzige Teil der mit dem durch die Leitung fließenden Wasser in Kontakt kommt, ist das Flügelrad.

Die Ablesbarkeit des Zählers wird durch eine Sichtscheibe aus Mineralglas gewährleistet, die im Gegensatz zu Sichtscheiben aus Kunststoff nicht durch Riffelung oder matte Stellen beeinträchtigt wird.

Zähler WT MID in der Standardausführung sind mit zwei Impulsausgängen versehen, um einen Impulsgeber auch zu einem späteren Zeitpunkt einbauen zu können, ohne Funktion oder Struktur des Zählers zu beeinträchtigen.

Der Zähler WT MID kann sowohl horizontal als auch vertikal eingebaut werden.

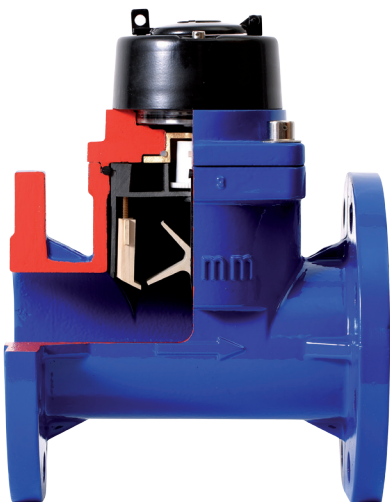
Das Sortiment WT MID ist konform der Richtlinie 2004/22/EG (Anhang MI-001), in Italien mit Rechtsverordnung Nr. 22 vom 2. Februar 2007 übernommen, und zertifiziert nach den Konformitätsmodulen B+D. Das max. zertifizierte Verhältnis Q3/Q1 (R) beträgt 40.

WT MID erhielt die Zertifizierung MID auch in der Version "Liefergruppe" (siehe entsprechende Unterlagen) und ist daher eingeordnet in ein Messsystem, das ein hydraulisches Ein-/Ausschaltventil und einen Durchflussbegrenzer vorsieht.



Konstruktions- und Funktionsmerkmale

- **Transparente Scheibe aus Mineralglas** geeigneter Dicke
- **Das gesamte Zählwerk befindet sich im trockenen Teil des Zählers und kommt nicht mit Wasser in Berührung; es ist immer lesbar**
- Direkte Ablesung auf Zahlenrollen mit 7 Ziffern für Kubikmeter und 2 Zeigern für die Teiler
- **Die Zulassungszeichen (MID) sind auf einem Metallschild auf einem der beiden Zählerflansche eingestanzt**
- Deckel aus Metall, absperribar
- Auch bei einem Einbau des Impulsgebers nach der Installation des Zählers, werden das Eichsiegel und die metallische Schutzhaube beibehalten
- Einbau sowohl horizontal als auch vertikal
- 100% der Produktion wird an 3 Punkten der Kurve (Q1, Q2, Q3) auf Prüfständen gemäß der Normen ISO 4064/3 und ISO 4185 (EN 14154/III) hydraulisch geprüft und von einer europäischen Benannten Stelle zertifiziert
- Gehäuse aus Gusseisen mit Flansch, innen und außen mit Epoxidharz-Pulverlackierung. Erhältlich Ausführungen mit Gewinde an den Enden
- Bolzen aus Stahl und Lager aus synthetischem Saphir
- Eingebauter Mechanismus aus Kunststoff, nicht hygroskopisch, verkrustet nicht, verschleißfest
- Max. Einsatztemperatur: 30 °C. Funktion garantiert bis 50°C
- Nenndruck (NP) 10 oder 16 Bar



HYDRAULISCHE LEISTUNGEN

Durchmesser	mm	50	65	80	100	125	150	200
	Zoll	2"	2½"	3"	4"	5"	6"	8"

Modul B Nr. TCM 142/13-5129

Modul D Nr. 0119-SJ-A010-08

Messtechnische Klasse MID $R(Q_3 / Q_1) \leq 40 \text{ H-V}$

Leistungen nach Richtlinie 2004/22/EG

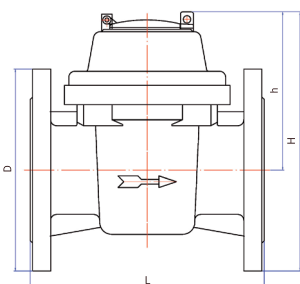
Q ₃	m³/h	40	63	63	100	160	250	400
Q ₄	m³/h	50	78,8	78,8	125	200	313	500
Q ₁	m³/h	1	1,58	1,58	3,13	4,0	6,25	10,0
Q ₂	m³/h	1,6	2,52	2,52	5,0	6,4	10,0	16,0

TECHNISCHE DATEN

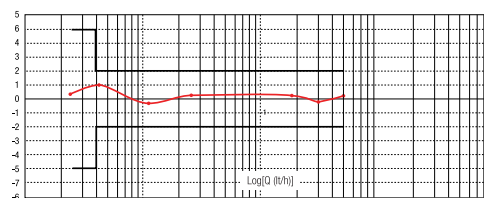
max. zulässige Abweichung zwischen Q ₁ und Q ₂ (ausschließlich)		+/- 5%						
max. zulässige Abweichung zwischen Q ₂ (einschließlich) und Q ₄		+/- 2%						
Temperaturklasse		T30						
Empfindlichkeitsklasse bei Einbaubedingungen		U10 - D5						
Anlaufwert	l/h	125	190	320	450	700	1200	1800
Druckverlustklasse (ΔP bei Q ₃)		ΔP10						
Betriebsdruck	Bar	10/16	10/16	10/16	10/16	10/16	10/16	10/16
max. Ablesewert	m³	10.000.000	10.000.000	10.000.000	10.000.000	10.000.000	100.000.000	100.000.000
Mindestablesewert	m³	0,002	0,002	0,002	0,002	0,002	0,02	0,02
UpM/Liter Flügelrad		0,63	0,38	0,23	0,18	0,13	0,08	0,05
Gewicht	kg	10,9	12,7	14,0	16,2	21,5	29,1	42,6
Vorrüstung für Impulsgeber	l/Imp.	100	100	100	100	100	1000	1000

ABMESSUNGEN

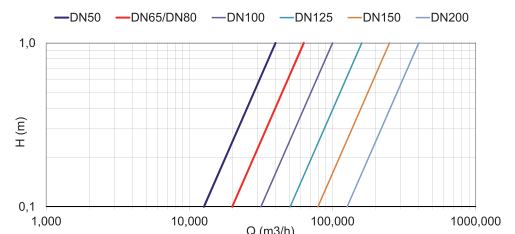
L	mm	200	200	225	250	250	300	350
H	mm	250	264	280	292	312	338	378
h	mm	136	136	186	186	186	186	206
D	mm	165	185	200	220	250	280	340



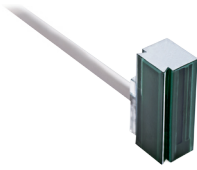
Typische Fehlerkurve



Druckverlust



ERHÄLTLICHES ZUBEHÖR



IMPULSGEBER REED EINZELGERÄT

Geeignet für die Übertragung der volumetrischen Daten und für industrielle Dosierungen.



FUNKMODUL ARROW

Ermöglicht in Kombination mit dem Impulsgeber die Fernablesung des Zählers, mit dem es verbunden ist.



BAUSATZ GEGENFLANSCH

Bestehend aus zwei Flanschen, zwei Gummidichtungen, Schrauben und Muttern.



STRÖMUNGSGLEICHRICHTER

Wird er vor dem Zähler eingesetzt, können diese auch ohne geradlinige Rohrabschnitte installiert werden.

Mehr Informationen über das erhältliche Zubehör sind im entsprechenden technischen Datenblatt enthalten.

 **maddalena**[®]
www.maddalena.it

MADDALENA spa
Via G.B. Maddalena 2/4
33040 Povoletto (Udine)
Tel. +39 0432 634811
Fax +39 0432 679820
info@maddalena.it

Nähere Informationen erhalten Sie bei Ihrem Gebietsvertreter:

